



ΠΡΟΦΙΛΟΔΟΜΗ

Σύστημα στήριξης PD.1C.1P2124/ 10-35 ΡΥΘΜΙΖΟΜΕΝΗΣ ΚΛΙΣΗΣ για 1 σειρά panels portait σε 1 πάσσαλο



Τα πλεονεκτήματα του συστήματος ρυθμιζόμενης κλίσης PD.1C.1P2124/ 10-35.

Βελτιστοποιημένη παραγωγή ενέργειας, εποχιακή προσαρμοστικότητα και απόδοση σε συνθήκες χαμηλής ηλιοφάνειας:

Η προσαρμογή της κλίσης των panels με βάση την εποχή επιτρέπει τη βέλτιστη ευθυγράμμιση με την μεταβαλλόμενη θέση του ήλιου καθ' όλη τη διάρκεια του έτους. Αυτό μεγιστοποιεί την έκθεση στο ηλιακό φως, οδηγώντας σε αυξημένη παραγωγή ενέργειας επιπλέον διασφαλίζει ότι τα panels λειτουργούν στη μέγιστη απόδοσή τους, ελαχιστοποιώντας τη γωνία πρόσπτωσης μεταξύ του ηλιακού φωτός και των panels. Αυτό βοηθά στη σύλληψη περισσότερου ηλιακού φωτός και στη μετατροπή του σε ηλεκτρική ενέργεια. Διαφορετικές εποχές φέρνουν διαφορετικές ηλιακές γωνίες και η ρύθμιση της κλίσης των panels επιτρέπει αυτές τις αλλαγές. Αυτή η προσαρμοστικότητα εξασφαλίζει σταθερή παραγωγή ενέργειας, ακόμη και κατά τους χειμερινούς μήνες, όταν ο ήλιος είναι χαμηλότερα στον ουρανό επειδή η ρύθμιση της κλίσης βοηθά στη σύλληψη περισσότερου ηλιακού φωτός κατά τη διάρκεια περιόδων χαμηλής ηλιακής ανύψωσης. Επιπλέον αυτό βελτιώνει την απόδοση σε συννεφιασμένες ή συννεφιασμένες ημέρες.

Αυξημένη παραγωγή ενέργειας, ακόμη και ως σταθερό σύστημα: Σε περίπτωση που δεν αλλάξει η κλίση, μια μικρή ρύθμιση της κλίσης, επιτρέπει καλύτερες δυνατότητες παραγωγής ενέργειας ευθυγραμμίζοντας τα πάνελ πιο κοντά στη βέλτιστη γωνία. Αυτό βοηθά στην βελτιστοποίηση της ποσότητας ενέργειας από το διαθέσιμο ηλιακό φως.

Προσαρμογή του σχεδιασμού για διάφορες γεωγραφικές τοποθεσίες: Οι βάσεις αυτές λόγω της δυνατότητας αλλαγής κλίσης μπορούν να προσαρμοστούν για διαφορετικές γεωγραφικές τοποθεσίες, φιλοξενώντας διακυμάνσεις στις γωνίες ηλιακού φωτός και τις κλιματικές συνθήκες. Αυτό καθιστά την τεχνολογία ευέλικτη και εφαρμόσιμη σε διαφορετικές περιοχές.

Αποφυγή σκιάς σε ανώμαλο έδαφος: Το ανώμαλο έδαφος μπορεί να οδηγήσει σε σκίες που ρίχνονται από ένα ηλιακό πάνελ σε ένα άλλο, εάν όλα βρίσκονται στην ίδια γωνία. Επιτρέποντας διαφορετικές γωνίες για μεμονωμένα τραπέζια, η σκίαση μπορεί να ελαχιστοποιηθεί ή να εξαλειφθεί, διασφαλίζοντας ότι κάθε πάνελ λαμβάνει παράλληλα τη μέγιστη δυνατή έκθεση στο ηλιακό φως.

Βελτιωμένη ευελιξία στο σχεδιασμό: Το ανώμαλο έδαφος απαιτεί συχνά ευέλικτο και προσαρμόσιμο σχεδιασμό. Επιτρέποντας διαφορετικές γωνίες για ηλιακούς συλλέκτες ικανοποιεί αυτή την ανάγκη για ευελιξία, καθιστώντας δυνατό το σχεδιασμό και την εγκατάσταση ηλιακών συστοιχιών σε δύσκολα εδάφη χωρίς να διακυβεύεται η παραγωγή ενέργειας.

Ευκολία εγκατάστασης και πρόσβασης συντήρησης: Η σχεδόν οριζόντια κλίση των ηλιακών συλλεκτών τους φέρνει σε χαμηλή θέση, καθιστώντας τις εργασίες εγκατάστασης και συντήρησης πιο προσιτές. Τα συνεργεία εγκατάστασης και συντήρησης μπορούν εύκολα να φτάσουν στα εξαρτήματα και να εκτελέσουν εργασίες ή επιθεωρήσεις χωρίς την ανάγκη εξειδικευμένου εξοπλισμού, εκτεταμένων ελιγμών ή χρήσης κλιμάκων. Σε σχεδόν οριζόντιες ρυθμίσεις κλίσης, ο χώρος κάτω από τους ηλιακούς συλλέκτες είναι πιο ανοιχτός, απλοποιώντας τη διαχείριση του γρασιδιού. Το κούρεμα και ο έλεγχος της βλάστησης γίνονται ευκολότερες εργασίες, μειώνοντας την προσπάθεια και το χρόνο που απαιτείται για τη συντήρηση του τοπίου γύρω από την ηλιακή εγκατάσταση.

ΠΡΟΦΙΛΟΔΟΜΗ

Διεύθυνση: Κάτω Σπαρτιά Σέσκλου, Μαγνησία Βόλου, Ελλάδα (πλησίον 1ης Βιομηχανικής Περιοχής Βόλου)

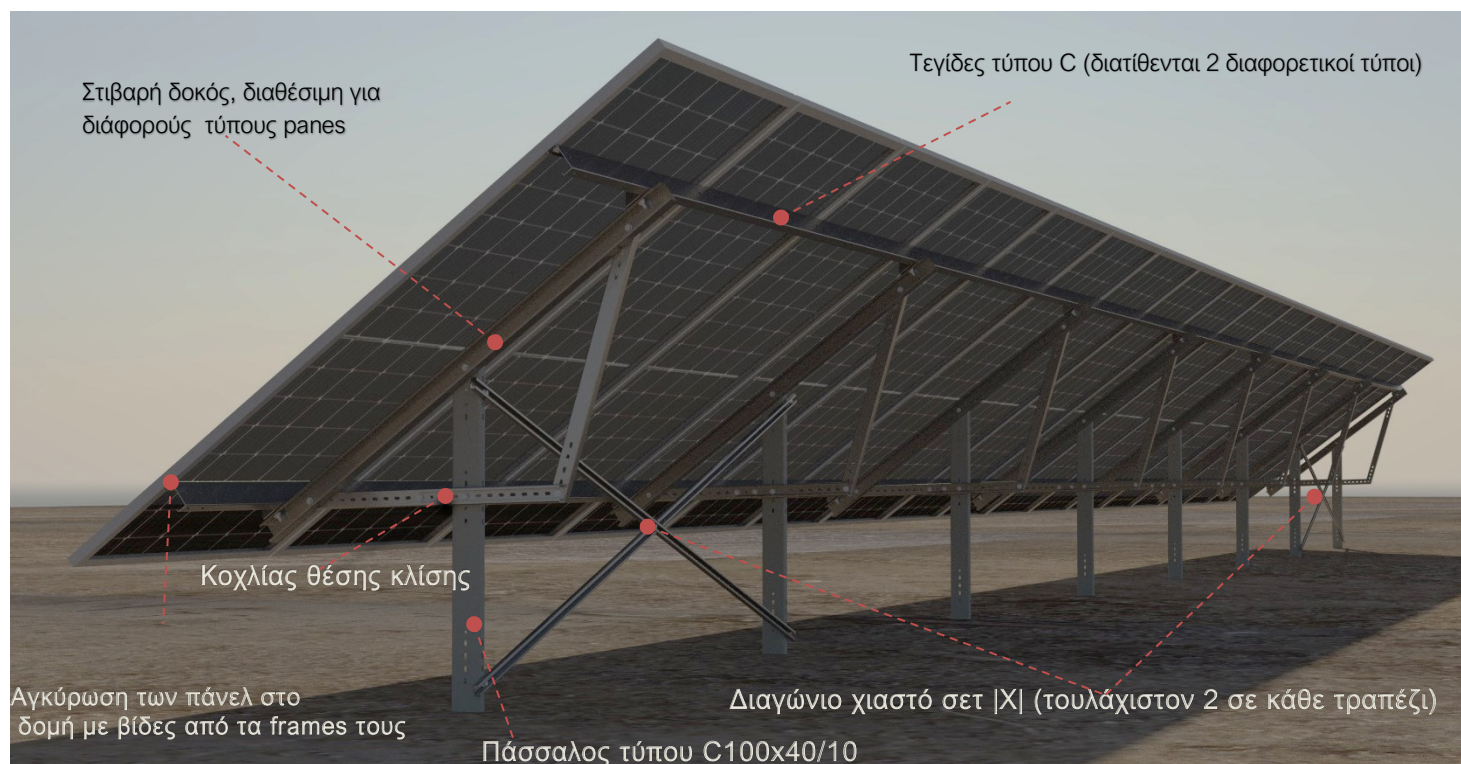
Τηλ: 0030 2421084000 web: www.profilodomi.solar | email: sales@profilodomi.solar

Κατά τη διάρκεια του χειμώνα, η πορεία του ήλιου είναι χαμηλότερη στον ουρανό και η προσαρμογή των γωνιών των ηλιακών συλλεκτών ώστε να είναι υψηλότερες μπορεί να βοηθήσει στη σύλληψη περισσότερου ηλιακού φωτός. Οι ηλιακοί συλλέκτες διπλής όψης μπορούν να συλλάβουν το φως του ήλιου τόσο στην μπροστινή όσο και στην πίσω πλευρά. Το χειμώνα, οι υψηλότερες γωνίες όχι μόνο αυξάνουν την άμεση έκθεση στο ηλιακό φως, αλλά και ενισχύουν την ποσότητα του ηλιακού φωτός που φτάνει στην πίσω πλευρά των πάνελ διπλής όψης, αυξάνοντας περαιτέρω τη συνολική ενεργειακή απόδοση.

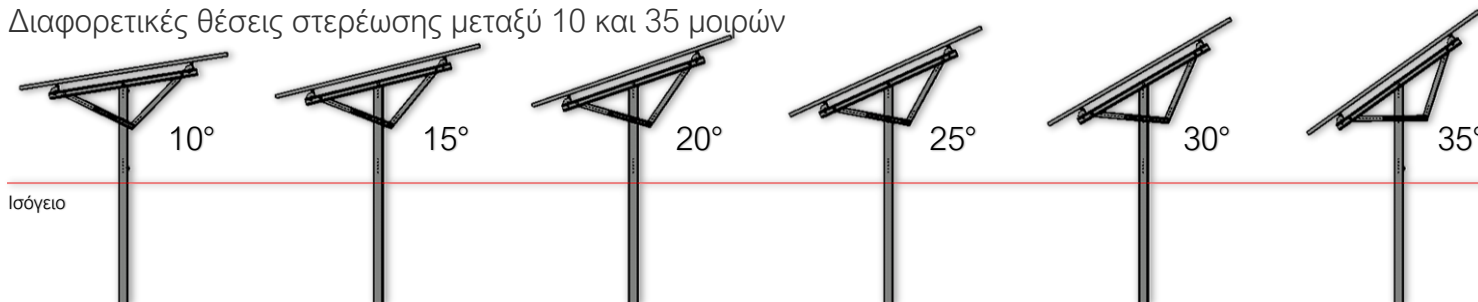


Μια στιβαρή κατασκευή.

Πρόκειται για μια στιβαρή κατασκευή, με στόχο την αντοχή σε φορτία ανέμου και χιονιού, η οποία περιλαμβάνει πολύπλοκους μηχανικούς υπολογισμούς και εκτιμήσεις με βάση συγκεκριμένες συνθήκες τοποθεσίας, γεωμετρία κτιρίων και άλλους παράγοντες, σύμφωνα με τον Ευρωκώδικα 1 (EN 1991) και τον Ευρωκώδικα 3 (EN 1993)



Διαφορετικές θέσεις στερέωσης μεταξύ 10 και 35 μοιρών



ΠΡΟΦΙΛΟΔΟΜΗ

Διεύθυνση: Κάτω Σπαρτιά Σέσκλου, Μαγνησία Βόλου, Ελλάδα (πλησίον 1ης Βιομηχανικής Περιοχής Βόλου)

Τηλ: 0030 2421084000 web: www.profilodomi.solar | email: sales@profilodomi.solar

